



CHAMBRES D'HÔTES - LA GRANGE DES BLINS - JOUY

LA GRANGE DES BLINS

Gîte et Chambres d'hôtes à Jouy

<https://lagrangedesblins.fr>



La Grange des Blins

☎ 03 86 97 56 19

☎ 06 83 56 07 67

A La Grange des Blins : 4 les Blins 89150
JOUY



Map data ©2021 Google Imagery ©2021 CNES / Airbus, Landsat / Copernicus, Maxar Technologies



Map data ©2021 Google



Map data ©2021 Google



La Grange des Blins



-  Chambre Verte
-  Chambre Violette
-  Chambre Rouge
-  Le Grenier
-  Le Cabouin

À deux pas de la forêt, la Grange des Blins est un corps de ferme du XIXème siècle rénové et aménagée en gîte, chambres et tables d'hôtes. Elle accueille des particuliers mais est également idéale pour des groupes (fêtes, anniversaires ...) et particulièrement adaptée pour l'accueil de stages grâce à sa salle de 60m² avec piano à queue et son parquet en chêne (théâtre, chant, yoga, musique, danse...).

Les hébergements : 3 chambres (avec chacune 1 lit double, 1 lit simple et une salle de bain indépendante), un gîte pour 3 personnes avec cuisine ("le cabouin") et le "grenier" (un espace indépendant avec 1 chambre double, un coin salon et une salle de bain). Chaque espace : chambres, grande salle, véranda et cuisine est accessible de façon indépendante.





Infos sur l'établissement



Communs

A proximité propriétaire
Habitation indépendante

Entrée indépendante



Activités



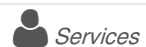
Internet

Accès Internet



Parking

Parking



Services

Nettoyage / ménage



Extérieurs



Chambre Verte



Chambre



2

personnes
(Maxi: 3 pers.)



1

chambre



0

m2

Chambres

Chambre(s): 1
Lit(s): 0

dont lit(s) 1 pers.: 0
dont lit(s) 2 pers.: 0

*Salle de bains / Salle
d'eau*

WC

Cuisine

Autres pièces

Media

Autres équipements

Chauffage / AC

Exterieur

Divers





Chambre Violette



Chambre



2

personnes
(Maxi: 3 pers.)



1

chambre



0

m2

Chambres

Chambre(s): 1
Lit(s): 0

dont lit(s) 1 pers.: 0
dont lit(s) 2 pers.: 0

*Salle de bains / Salle
d'eau*

WC

Cuisine

Autres pièces

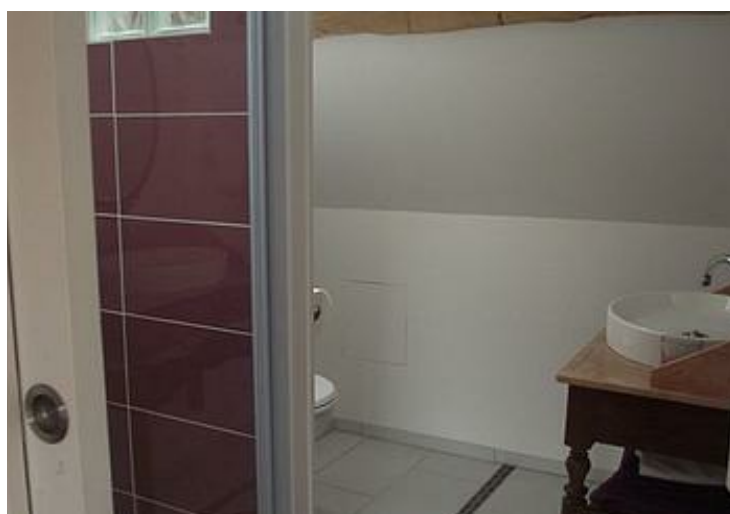
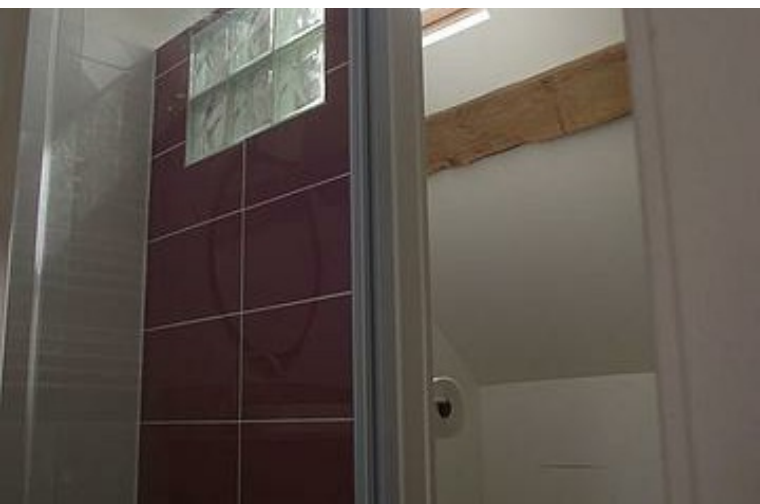
Media

Autres équipements

Chauffage / AC

Exterieur

Divers





Chambre Rouge



Chambre



2

personnes
(Maxi: 3 pers.)



1

chambre



0

m2

Chambres

Chambre(s): 1
Lit(s): 0

dont lit(s) 1 pers.: 0
dont lit(s) 2 pers.: 0

*Salle de bains / Salle
d'eau*

WC

Cuisine

Autres pièces

Media

Autres équipements

Chauffage / AC

Exterieur

Divers





Le Grenier



Chambre



2

personnes
(Maxi: 4 pers.)



1

chambre



0

m2

Le Grenier est un vrai "cocon", on y accède par un escalier extérieur.

Au rez-de-chaussée, un grand canapé lit (lit de 160 sur 200) très confortable, coin salon, une salle de bain avec douche à l'italienne et WC. Sur la mezzanine, un lit deux personnes.

Chambres

Chambre(s): 1
Lit(s): 0

dont lit(s) 1 pers.: 0
dont lit(s) 2 pers.: 0

*Salle de bains / Salle
d'eau
WC*

Cuisine

Autres pièces

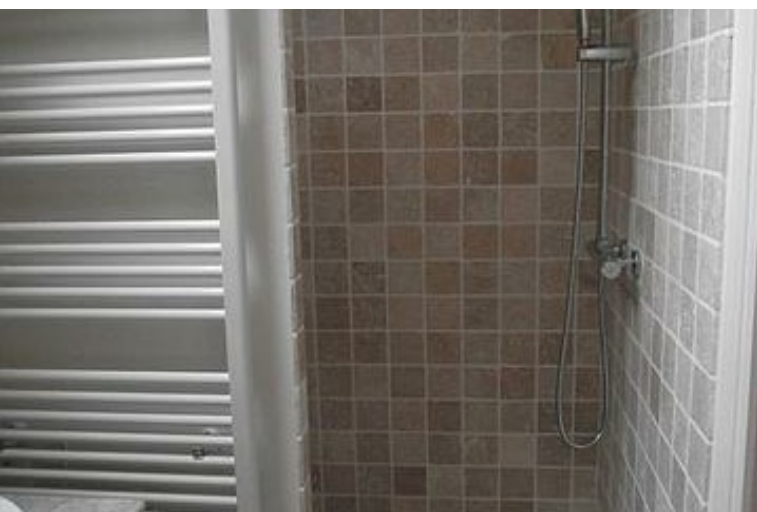
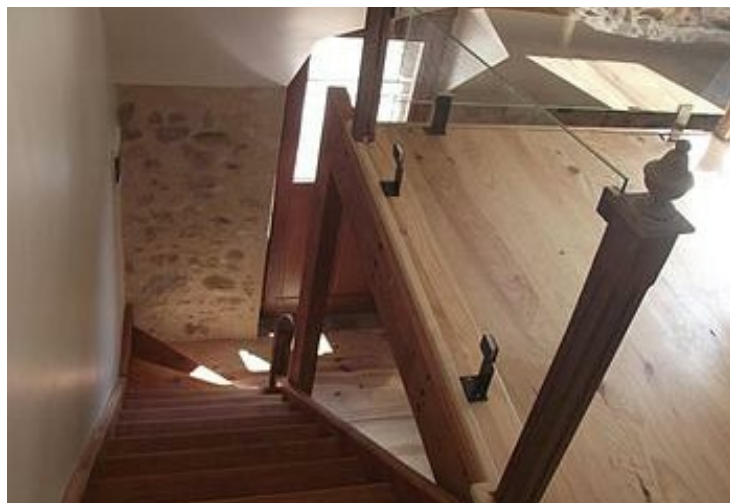
Media

Autres équipements

Chauffage / AC

Exterieur

Divers





Le Cabouin



Chambre



2

personnes
(Maxi: 4 pers.)



1

chambre



0

m2

Nous l'appelons "le Cabouin" qui vient du gâtinais et signifie "remise".

C'est un appartement de 50m² avec à l'étage un lit 2 places et un lit 1 place ; au rez-de-chaussée une cuisine, un espace salle à manger, un lit 1 place et un piano, une salle de bain avec douche à l'italienne, WC.

Chambres

Chambre(s): 1
Lit(s): 0

dont lit(s) 1 pers.: 0
dont lit(s) 2 pers.: 0

*Salle de bains / Salle
d'eau*

WC

Cuisine

Autres pièces

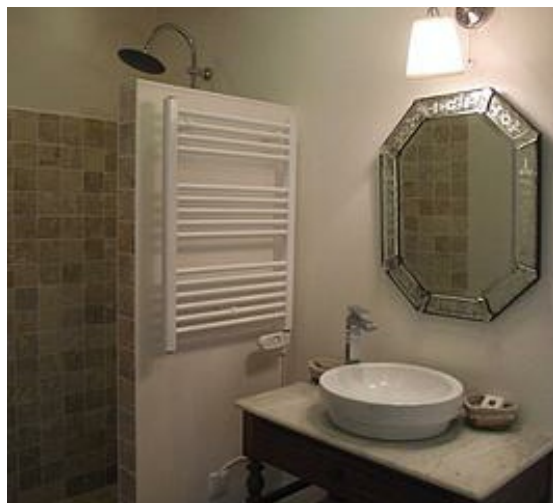
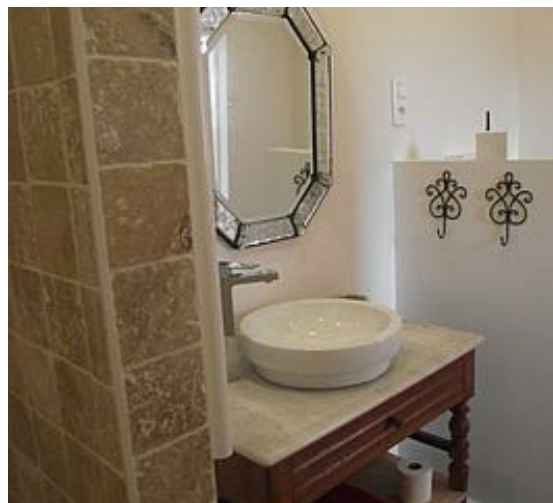
Media

Autres équipements

Chauffage / AC

Exterieur

Divers





La Table du Martin Bel-Air

☎ 03 86 66 47 95

3, place du 19 Mars 1962

🌐 <https://www.lemartinbelair.com/>

21.7 km

📍 SAINT-MARTIN-DU-TERTRE



Jean-Raphaël Persano et son équipe vous accueillent à "La Table du Martin Bel Air", restaurant situé sur la place de la mairie de Saint-Martin-du-Tertre, à 2 kilomètres de Sens. C'est dans un cadre convivial et raffiné, ambiance "néobistrot", qu'ils vous proposent une cuisine traditionnelle revisitée et élaborée exclusivement à base de produits frais et régionaux. L'ardoise sur laquelle vous est présenté le menu du jour change quotidiennement et peut être consultée sur la page Facebook.



Au Village Gourmand

☎ 03 86 95 03 07

23 rue du Plat d'Étain

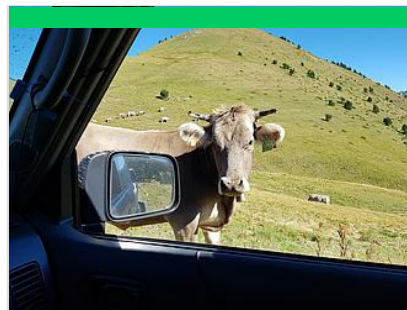
🌐 <https://www.levillagegourmand.com/>

23.2 km

📍 SENS



En plein centre-ville de Sens, juste derrière le marché couvert, le restaurant Au Village Gourmand vous propose une cuisine traditionnelle revisitée, avec des produits frais et locaux cuisinés sur place. Margaud et Camille, aux fourneaux et en salle, vous accueillent chaleureusement dans leur restaurant à l'architecture industrielle et moderne. La carte, qui change régulièrement pour suivre les saisons, fait la part belle aux produits du terroir et aux classiques régionaux, revisités par la cheffe. Le midi, un menu du jour vous est proposé, avec un service rapide et efficace. Les petits plats du Village Gourmand se dégustent aussi à emporter : plats cuisinés, casse-croûtes, salades, soupes et desserts... Retrouvez dans la salle du restaurant une petite gamme de produits d'épicerie. Notre conseil : Réservez votre table ! Et laissez-vous tenter par l'un des Bowls de la carte, une spécialité du restaurant !



Club 4X4 Évasion 89

☎ 06 07 24 29 67

Mairie 26 B, Grande rue

🌐 <http://4x4evasion89.blogspot.com>

17.2 km

📍 EGRISSELLES-LE-BOCAGE



Organisation de balades en groupe sur les chemins du département ouverts à la circulation. Initiation à la conduite tout-terrain, uniquement dans un but de loisirs et non sportif.

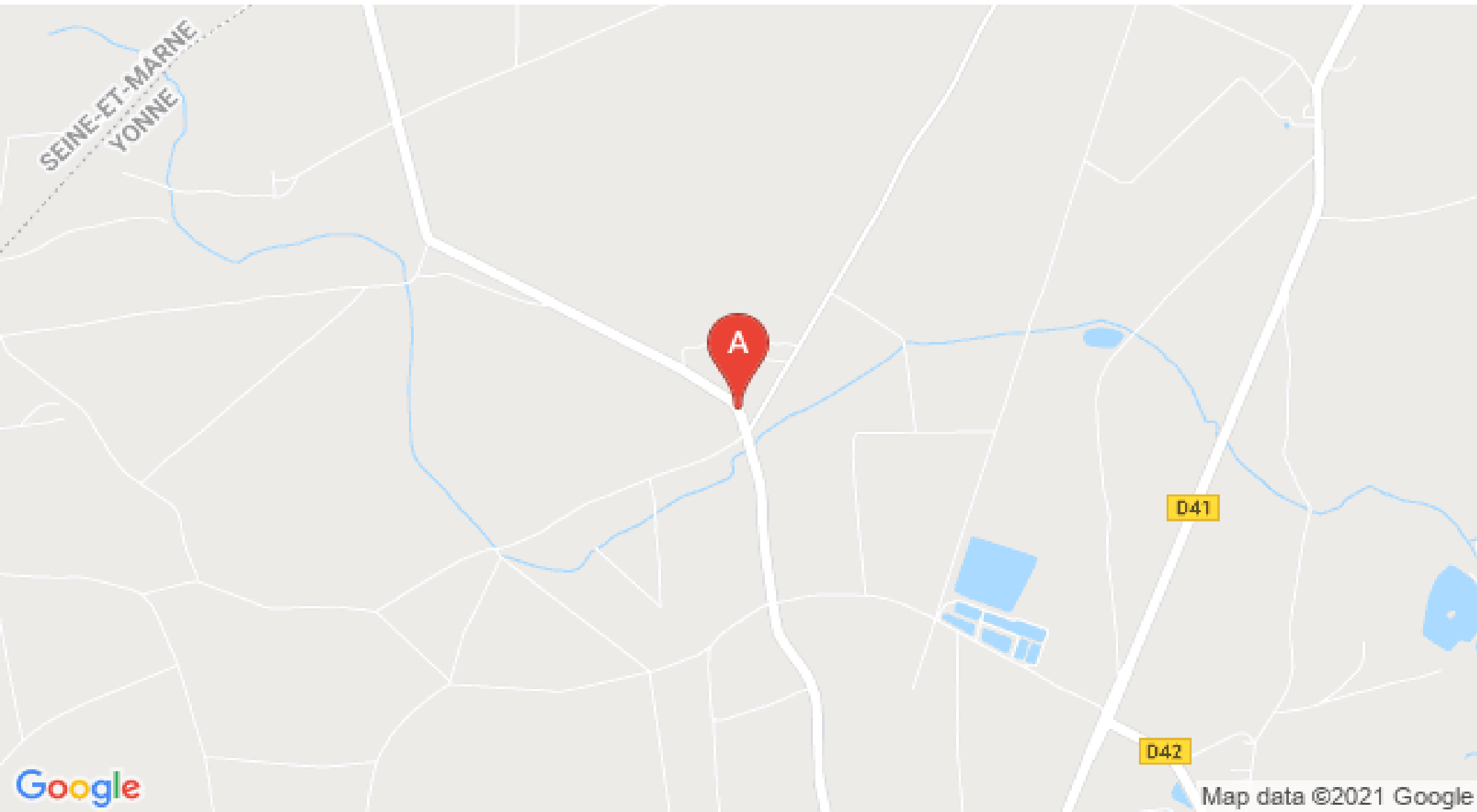
Mes recommandations (suite)

Découvrir Sens et le Sénonais

Toutes les activités

OFFICE DE TOURISME DE SENS ET DU SÉNONAIS

WWW.TOURISME-SENS.COM



 : Restaurants  : Activités et Loisirs  : Nature  : Culturel  : Dégustations

Mes recommandations (suite)

Découvrir Sens et le Sénonais

Toutes les activités

OFFICE DE TOURISME DE SENS ET DU SÉNONAIS

WWW.TOURISME-SENS.COM

